

# Приложение 1. Карти на известните находища и потенциални местообитания на видовете прилепи в ЗЗ „Суха река“ и ЗЗ „Изворово – Краище“

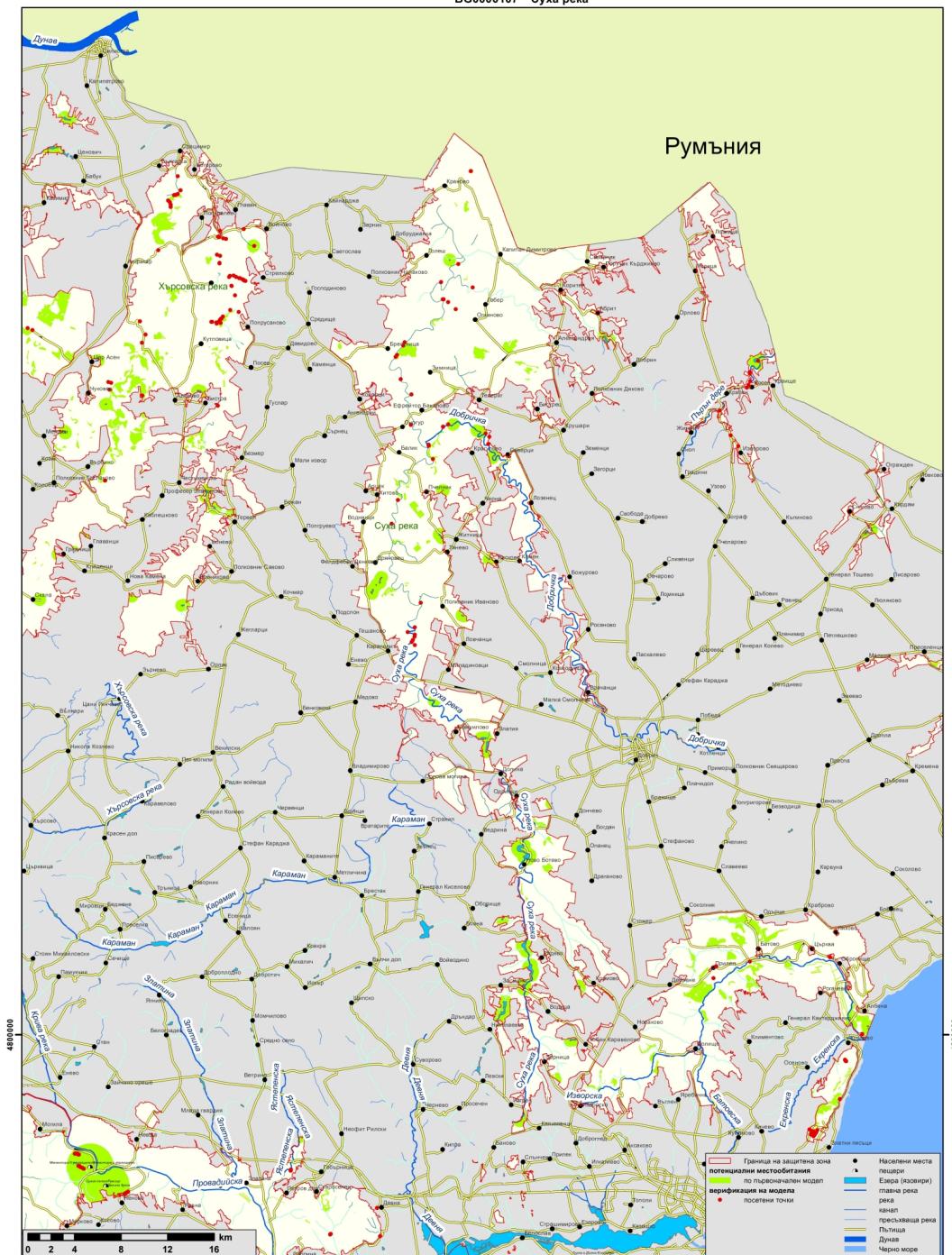


Проект „Картране и определяне на природозащитното състояние на природни местообитания и видове – фаза I“  
Министерство на околната среда и водите Дирекция „Национална служба за защита на природата“



ОПЕРАТИВНА ПРОГРАМА  
„ОКОЛНА СРЕДА 2007–2013 г.“

Карта на потенциалните местообитания по дедуктивен модел на вида 1308 *Barbastella barbastellus* (Широкоух прилеп) в границите на зона BG0000107 „Суха река“



Проектът се финансира от Европейски фонд за регионално развитие на Европейски съюз и от държавния бюджет на Република България чрез оперативна програма „Околна среда 2007 – 2013 г.“



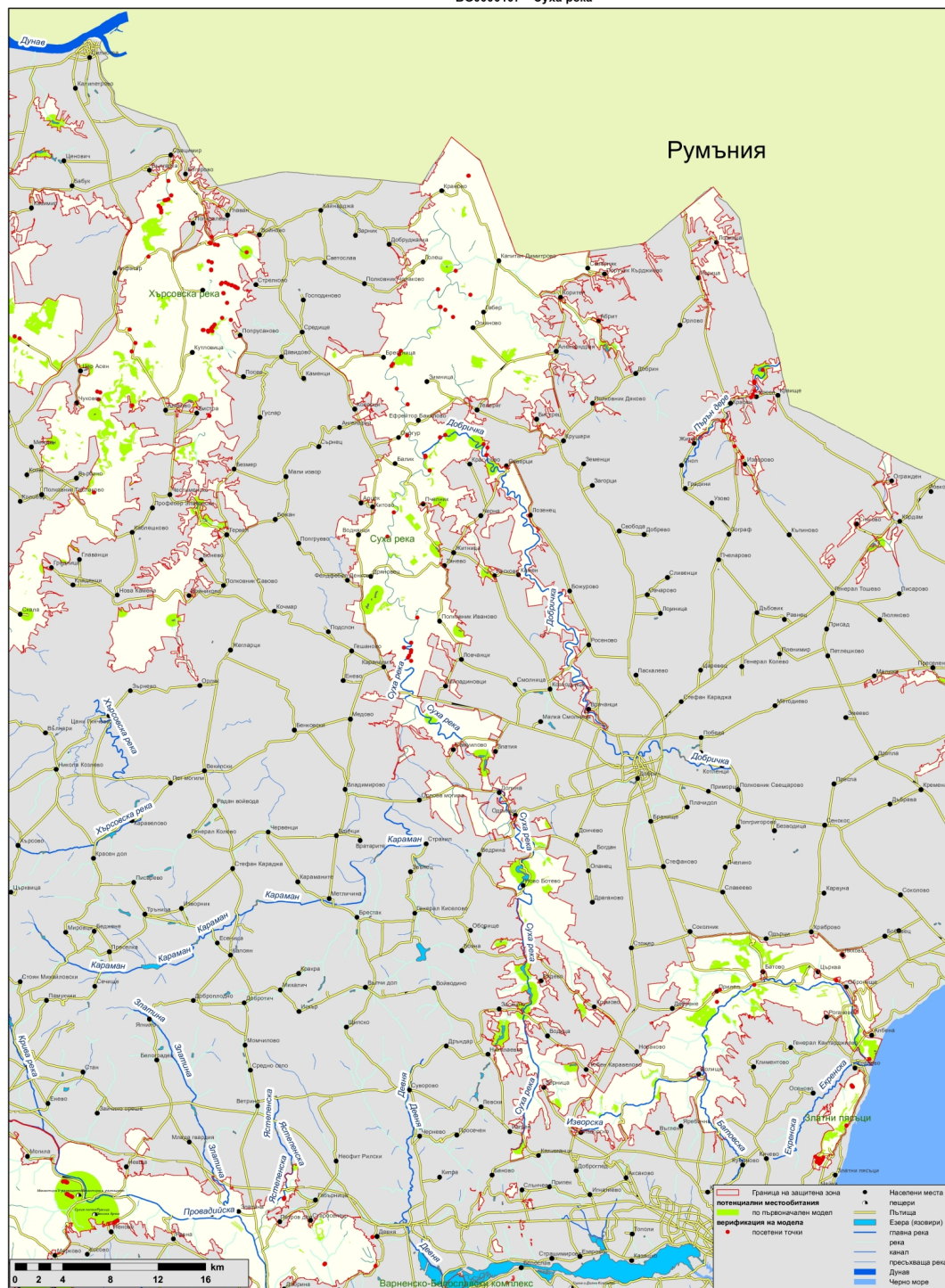
ЕВРОПЕЙСКИ СЪЮЗ  
Европейски фонд за регионално развитие  
Инвестиране във вашето бъдеще

Проект "Картиране и определяне на природозащитното състояние на природни местообитания и видове – фаза Г"  
Министерство на околната среда и водите Дирекция "Национална служба за защита на природата"



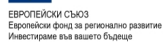
ОПЕРАТИВНА ПРОГРАМА  
"ОКОЛНА СРЕДА 2007–2013 г."

Карта на потенциалните местообитания по дедуктивен модел на вида 1310 *Miniopterus schreibersii* (Пещерен дългокрил) в границите на зона BG0000107 "Суха река"



Проектът се финансира от Европейския фонд за регионално развитие на Европейския съюз и от държавния бюджет на Република България чрез оперативна програма "Околна среда 2007 – 2013 г."





ОПЕРАТИВНА ПРОГРАМА  
"ОКОЛНА СРЕДА 2007-2013 г."

Карта на известните находища на вида 1310 *Miniopterus schreibersii* (Пещерен дългокрил) в границите на зона BG0000107 "Суха река"



Проектът се финансира от Европейския фонд за регионално развитие на Европейския съюз и от държавния бюджет на Република България чрез оперативна програма „Околна среда 2007 – 2013 г.



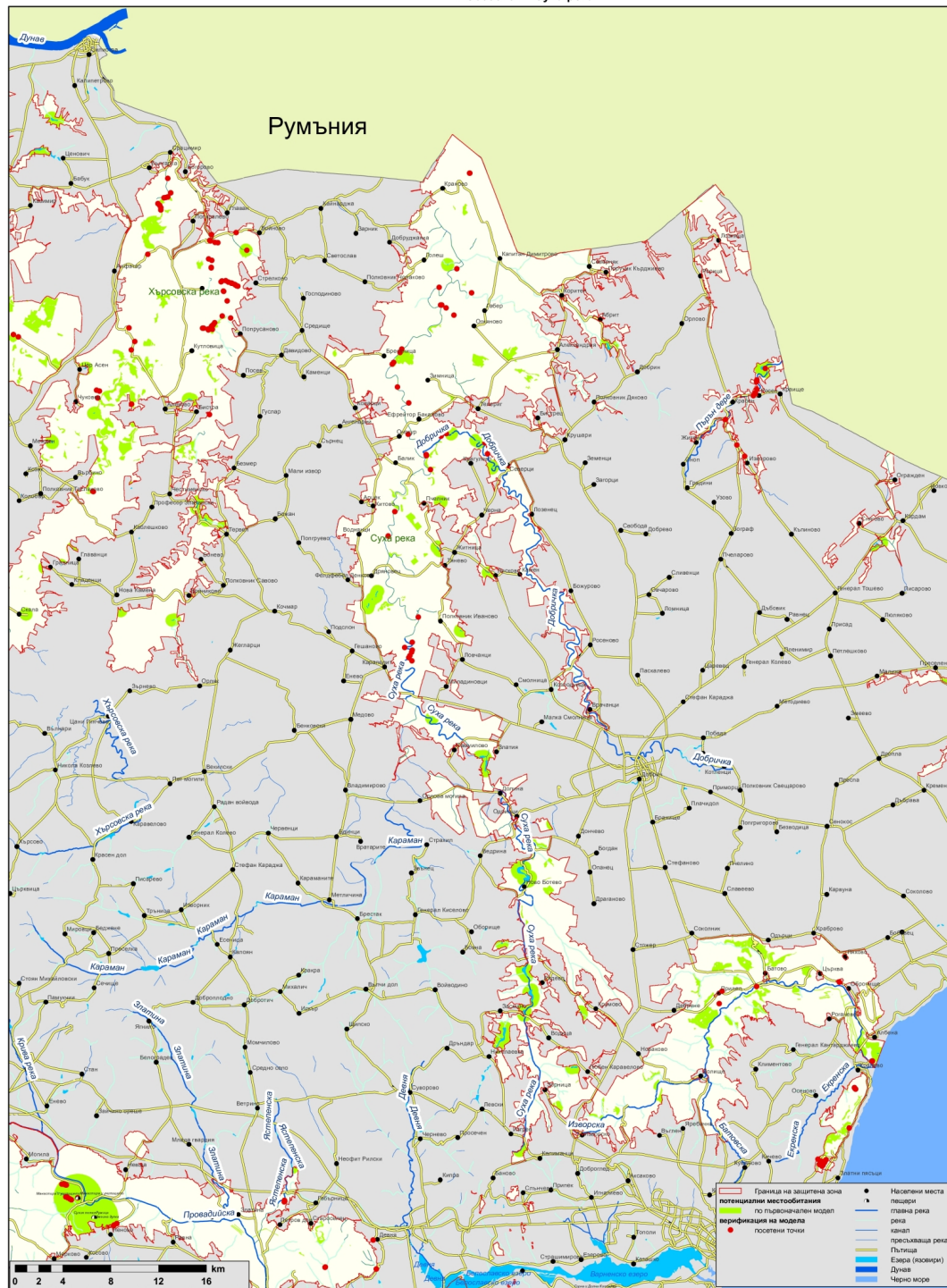
ЕВРОПЕЙСКИ СЪЮЗ  
Европейски фонд за регионално развитие  
Инвестиране във вашето бъдеще

Проект "Картиране и определяне на природозащитното състояние на природни местообитания и видове – фаза Г"  
Министерство на околната среда и водите Дирекция "Национална служба за защита на природата"



ОПЕРАТИВНА ПРОГРАМА  
"ОКОЛНА СРЕДА 2007-2013 г."

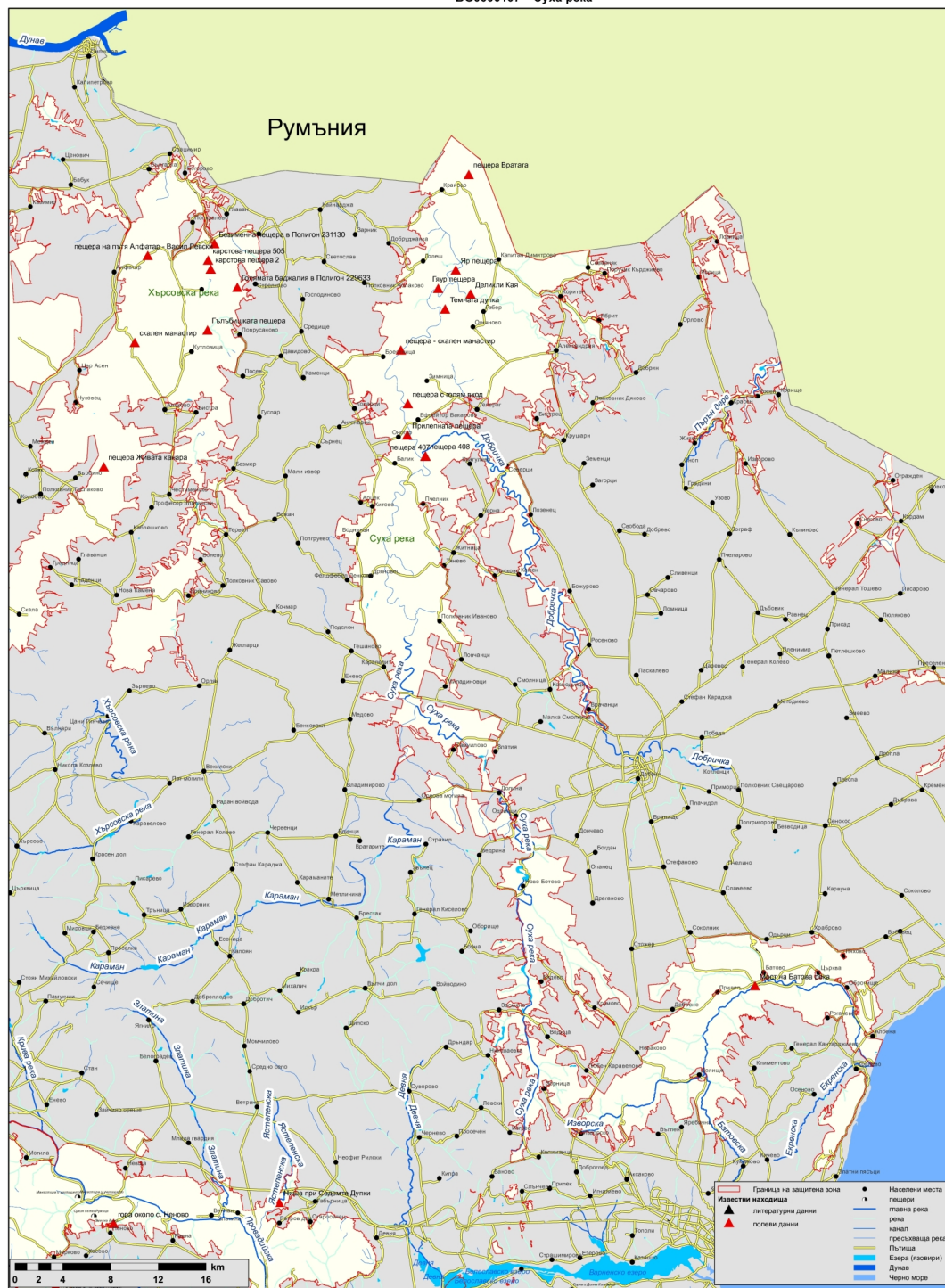
Карта на потенциалните местообитания по дедуктивен модел на вида 1307 *Myotis blythii* (Остроух нощник) в границите на зона BG0000107 "Суха река"



Проектът се финансира от Европейския фонд за регионално развитие на Европейския съюз и от държавния бюджет на Република България чрез оперативна програма „Околна среда 2007 – 2013 г.“



Карта на известните находища на вида 1307 *Myotis blythii* (Остроух нощник) в границите на зона BG0000107 "Суха река"





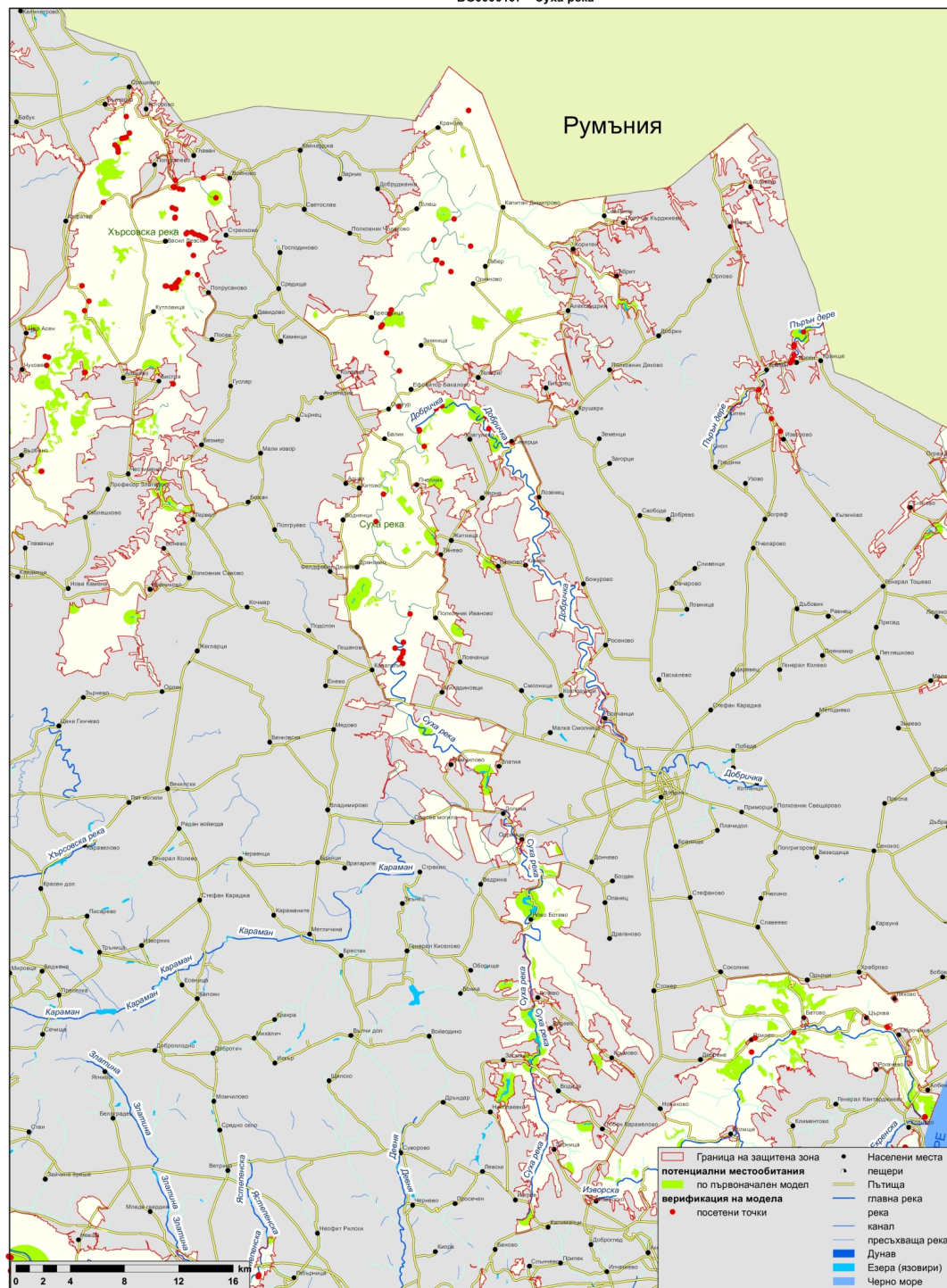
ЕВРОПЕЙСКИ СЪЮЗ  
Европейски фонд за регионално развитие  
Иницииране във вашето бъдеще

Проект: Картиране и определяне на природозащитното състояние на природни местообитания и видове – фаза Г  
Министерство на околната среда и водите Дирекция „Национална служба за защита на природата“



ОПЕРАТИВНА ПРОГРАМА  
"ОКОЛНА СРЕДА 2007-2013 г."

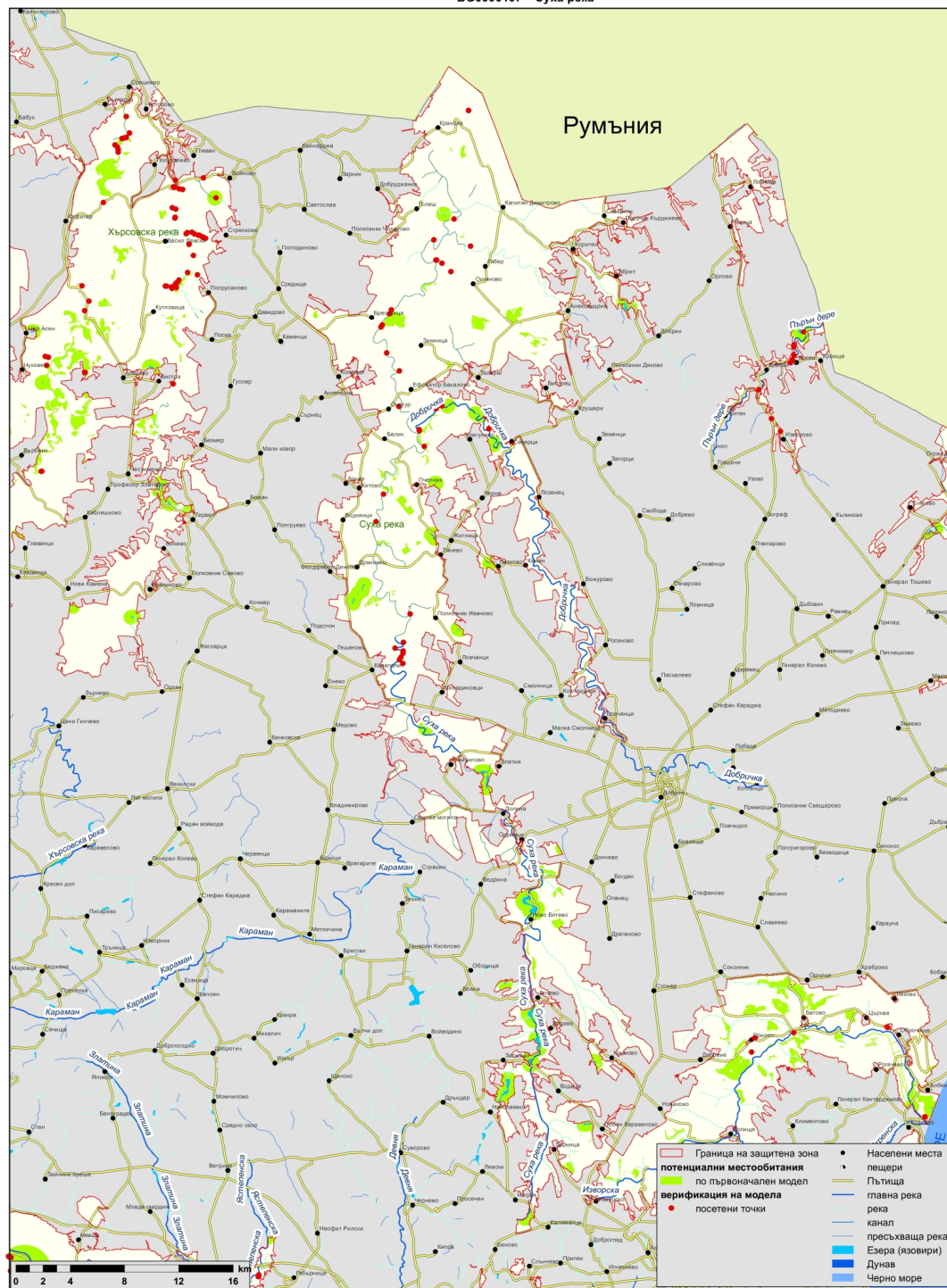
Карта на потенциалните местообитания по дедуктивен модел на вида 1321 *Myotis emarginatus* (Трицветен нощник) в границите на зона BG0000107 "Суха река"



Проектът се финансира от Европейския фонд за регионално развитие на Европейския съюз и от държавния бюджет на Република България чрез оперативна програма „Околна среда 2007 – 2013 г.“

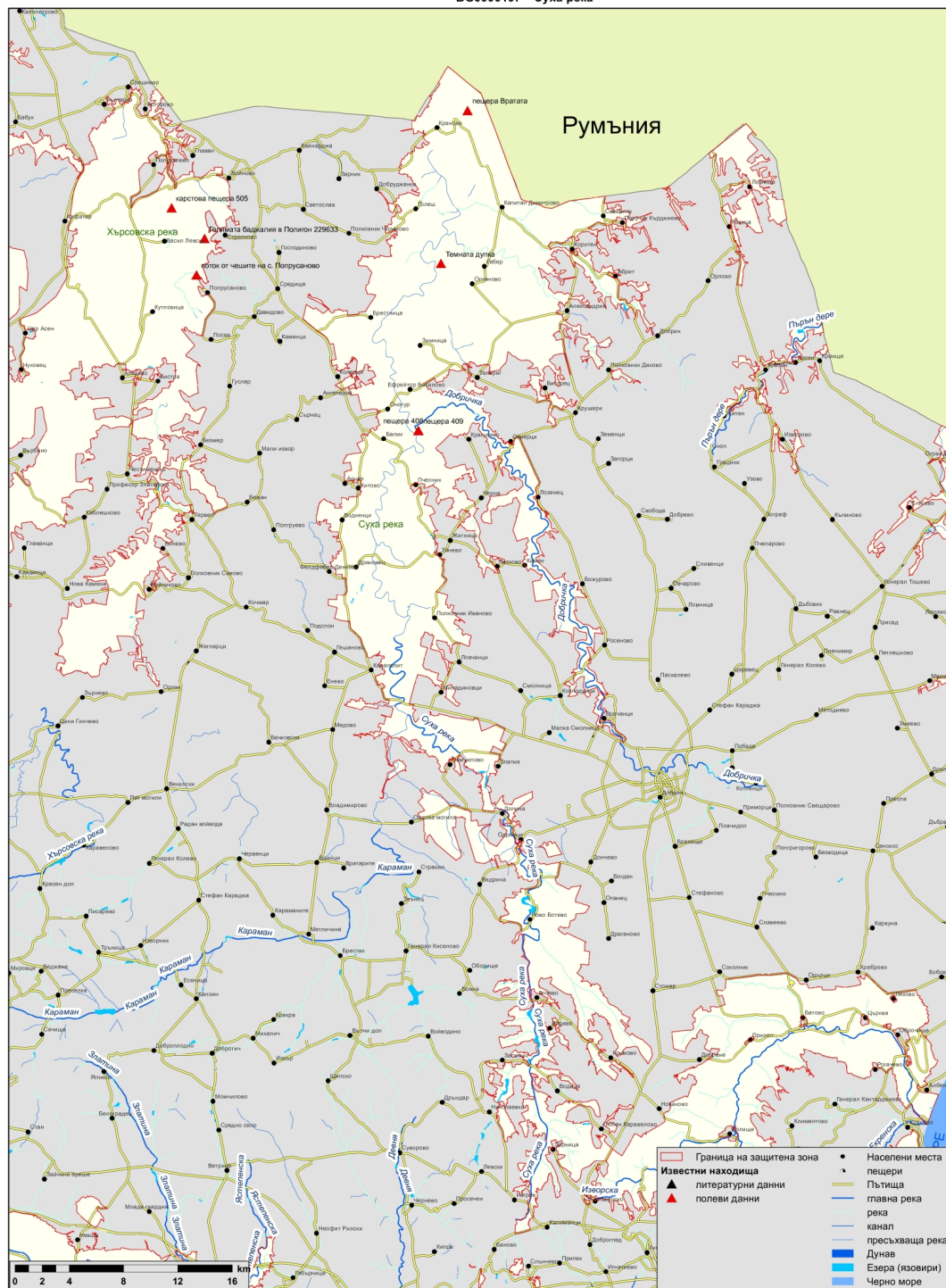


Карта на потенциалните местообитания по дедуктивен модел на вида 1316 *Myotis saraccinii* (Дългопръст нощник) в границите на зона BG0000107 "Суха река"

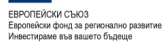


Проектът се финансира от Европейския фонд за регионално развитие на Европейския съюз и от държавния бюджет на Република България чрез оперативна програма „Околна среда 2007 – 2013 г.“

Карта на известните находища на вида 1321 *Myotis emarginatus* (Трицветен нощник) в границите на зона BG0000107 "Суха река"



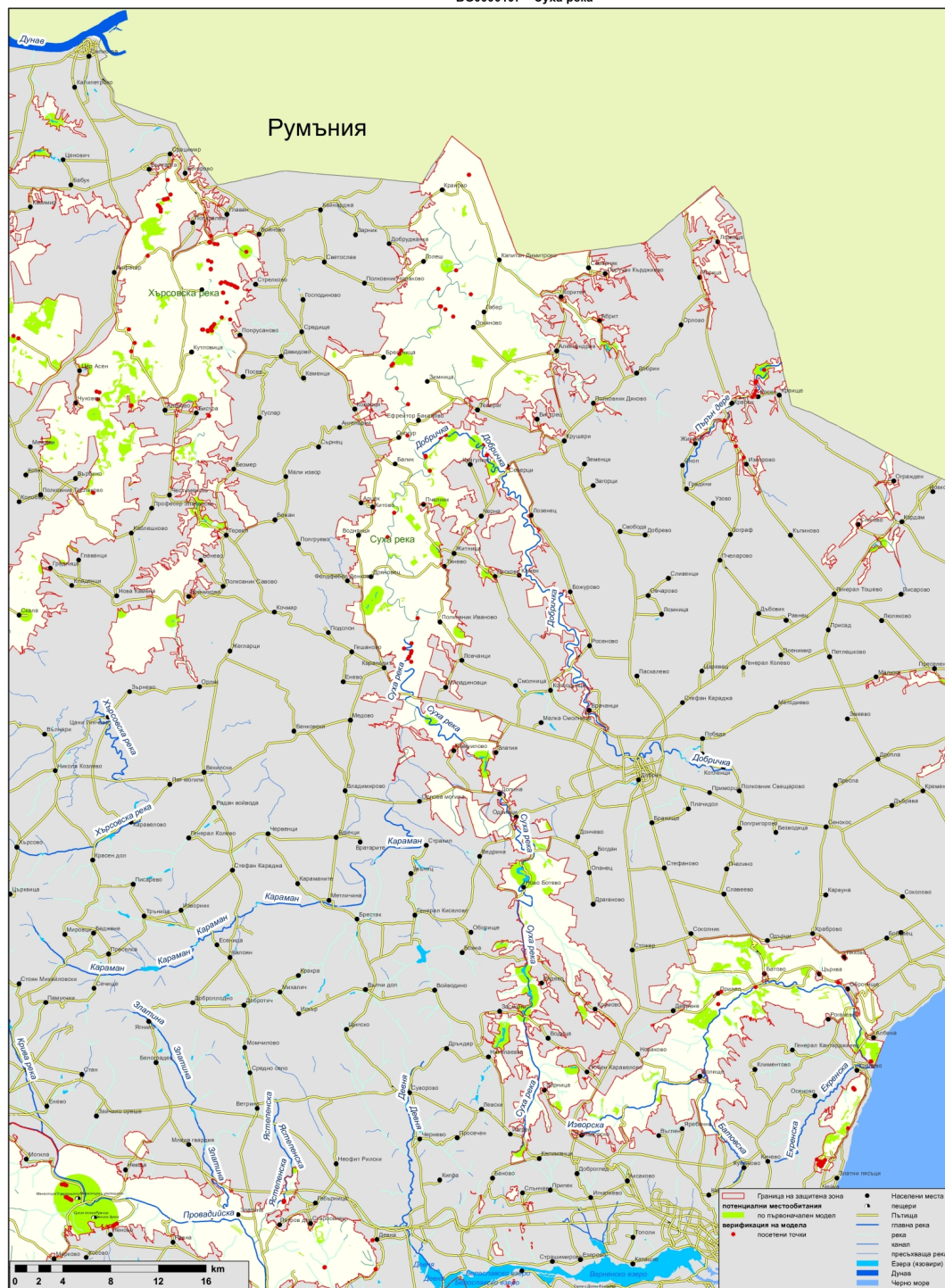




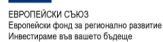
Проект „Картиране и определяне на природозащитното състояние на природни местообитания и видове – фаза I“  
 Министерство на околната среда и водите Дирекция „Национална служба за защита на природата“



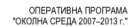
Карта на потенциалните местообитания по дедуктивен модел на вида 1324 *Myotis myotis* (Голям нощник) в границите на зона BG0000107 "Суха река"



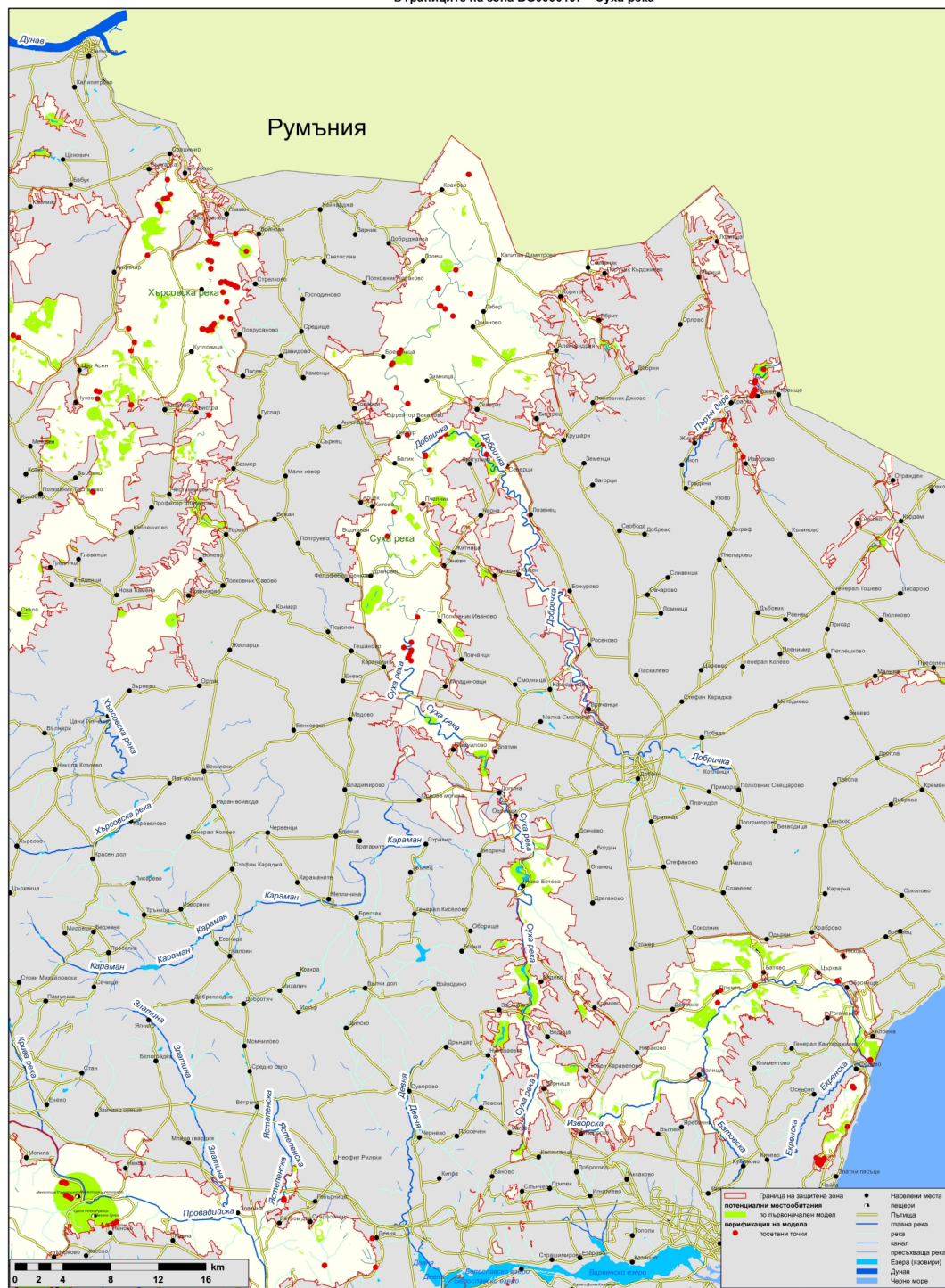
Проектът се финансира от Европейския фонд за регионално развитие на Европейския съюз и от държавния бюджет на Република България чрез оперативна програма „Околна среда 2007 – 2013 г.



Проект „Картиране и определяне на природозащитното състояние на природни местообитания и видове – фаза I“  
 Министерство на околната среда и водите Дирекция „Национална служба за защита на природата“



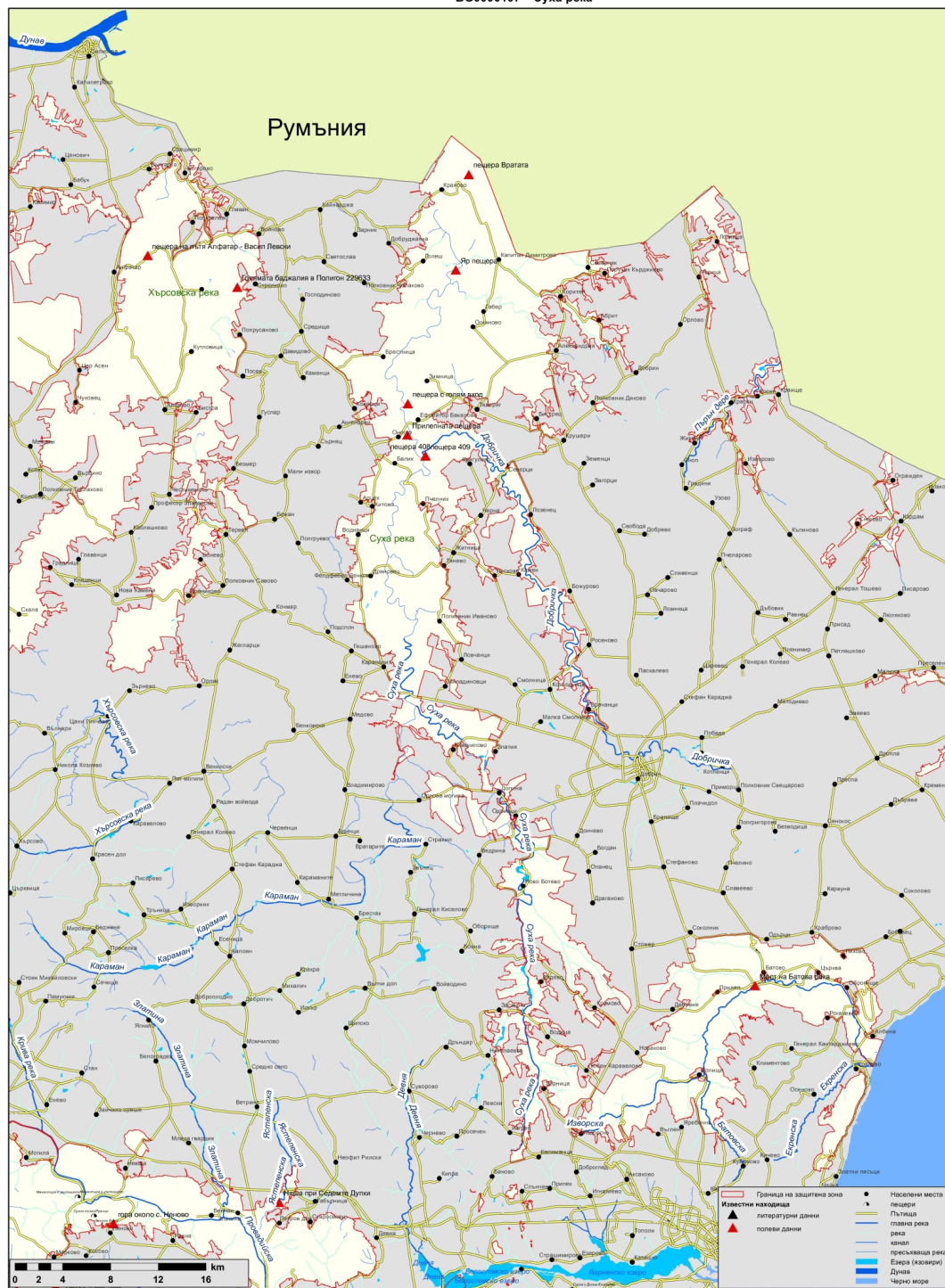
Карта на потенциалните местообитания по дедуктивен модел на вида 1306 *Rhinolophus blasii* (Средиземноморски подкованос) в границите на зона BG000107 "Суша река"

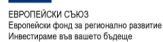


Проектът се финансира от Европейския фонд за регионално развитие на Европейския съюз и от държавния бюджет на Република България чрез оперативна програма „Околна среда 2007 – 2013 г.

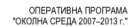


Карта на известните находища на вида 1324 *Myotis myotis* (Голям нощник) в границите на зона BG0000107 „Суха река“

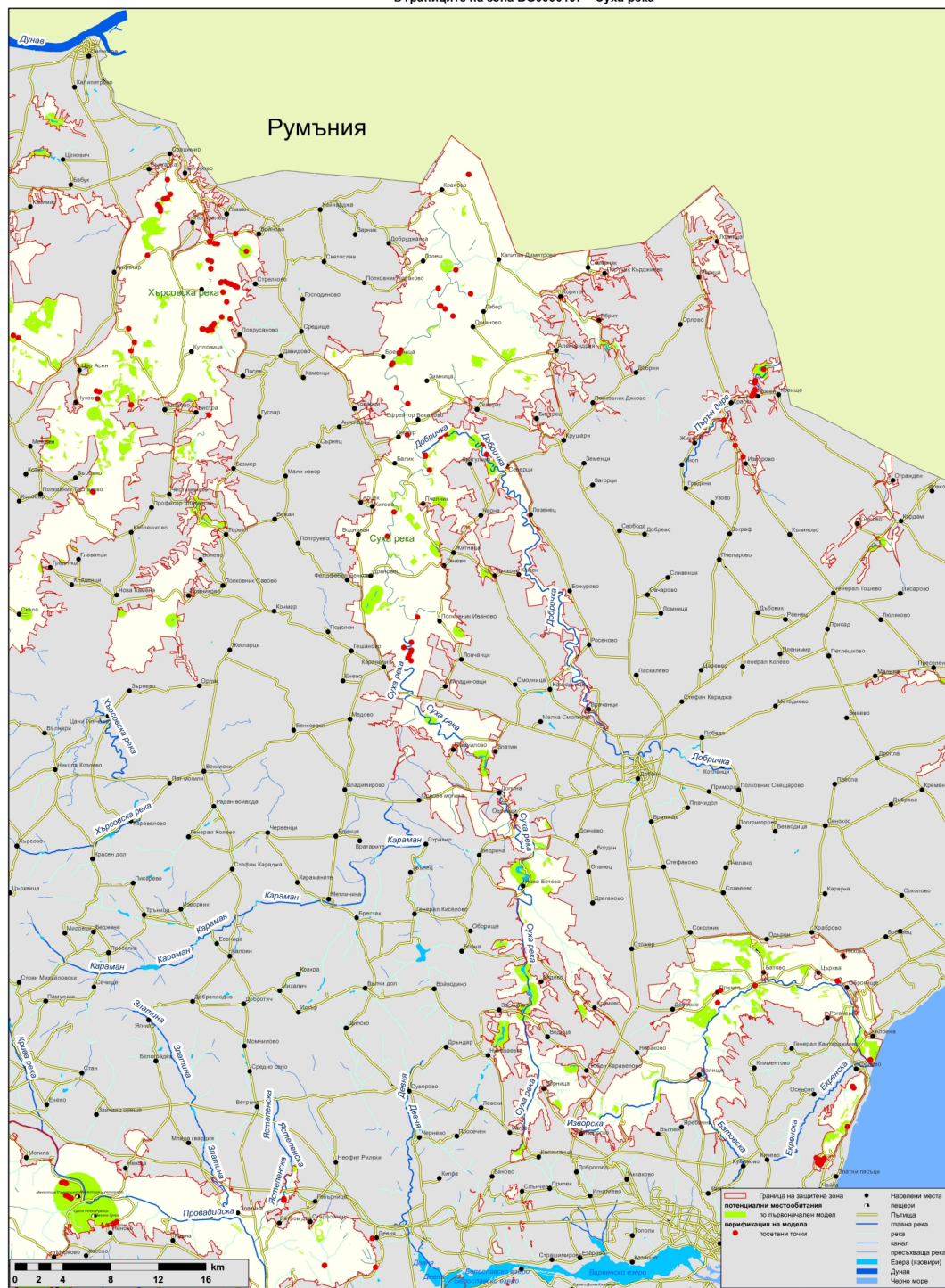




Проект „Картиране и определяне на природозащитното състояние на природни местообитания и видове – фаза I“  
 Министерство на околната среда и водите Дирекция „Национална служба за защита на природата“

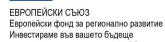


Карта на потенциалните местообитания по дедуктивен модел на вида 1306 *Rhinolophus blasii* (Средиземноморски подкованос) в границите на зона BG000107 "Суша река"



Проектът се финансира от Европейския фонд за регионално развитие на Европейския съюз и от държавния бюджет на Република България чрез оперативна програма „Околна среда 2007 – 2013 г.





ОПЕРАТИВНА ПРОГРАМА  
"ОКОЛНА СРЕДА 2007-2013 г."

The map displays the Danube Delta and its surrounding regions in Bulgaria and Romania. The Suda River is highlighted in red, and its tributaries are shown in blue. The map includes a legend, a scale bar, and a north arrow.

**Legend:**

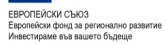
- Граница на защитена зона (Boundary of protected area)
- Потенциални местообитания по първоначален модел (Potential habitats according to the initial model)
- Населени места (Settlements)
- Патрица (Patridge)
- Главна река (Main river)
- Река (River)
- Канал (Channel)
- Притоци на река (Tributaries of the river)
- Дунав (Danube)
- Езера (езерови) (Lakes (lakes))
- Черна море (Black Sea)
- Ориентация (Orientation)

**Scale:** 0 2 4 8 12 16 km

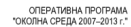
**Map Labels:**

- Хърсовска река (Hrsovska River)
- Суда река (Suda River)
- Добрица (Dobrica)
- Омуртлия (Omurtia)
- Караман (Karaman)
- Св. Анастасия (St. Anastasia)
- Илиорска (Ilirska)
- Евроският (Evroskiy)
- Дунав (Danube)
- Черна море (Black Sea)

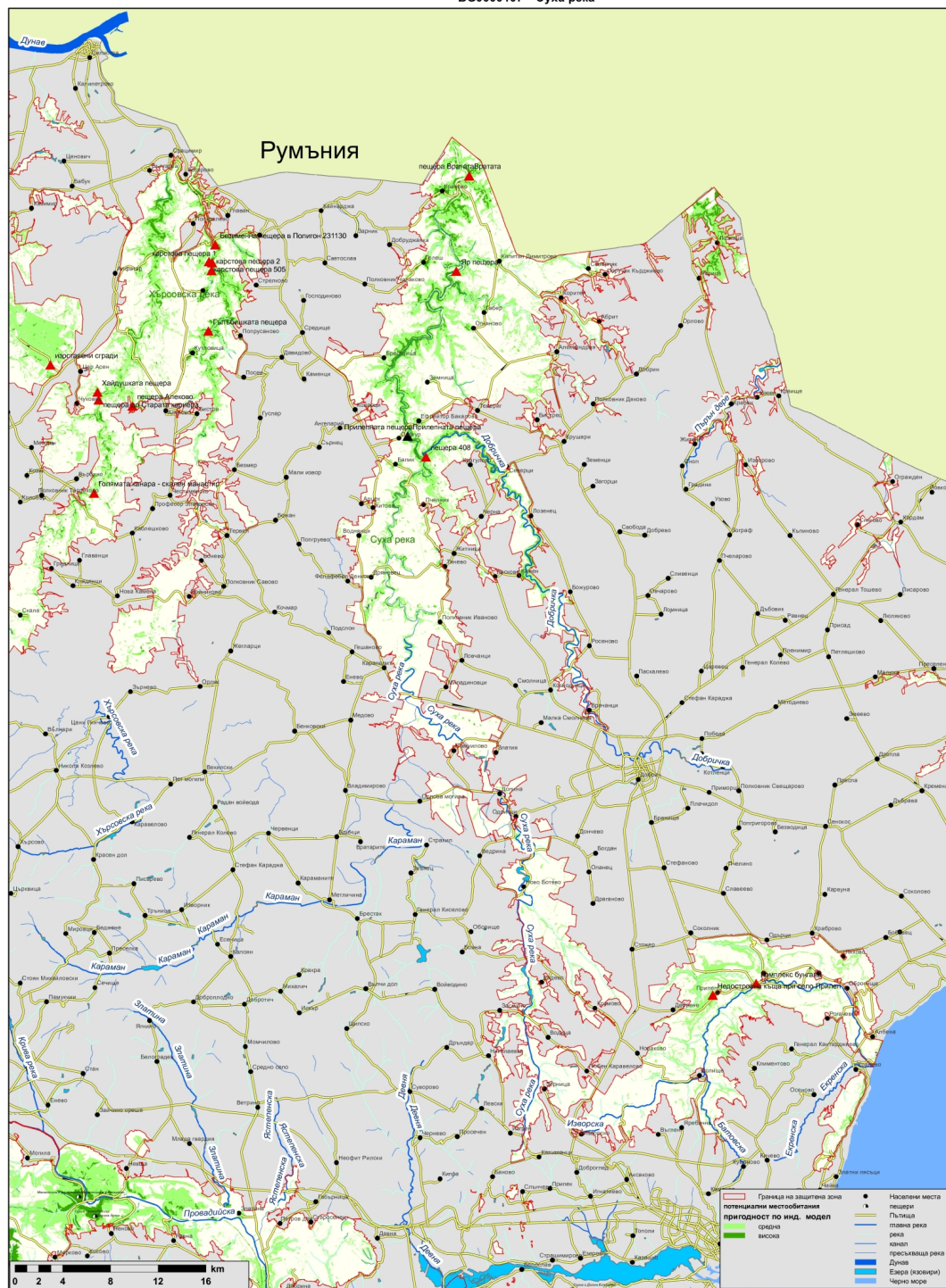
Проектът се финансира от Европейския фонд за регионално развитие на Европейския съюз и от държавния бюджет на Република България чрез оперативна програма „Околна среда 2007 – 2013 г



Проект „Картиране и определяне на природозащитното състояние на природни местообитания и видове – фаза I”  
Министерство на околната среда и водите Дирекция „Национална служба за защита на природата”



Карта на потенциалните местообитания на вида *1304 Rhinolophus ferrumequinum* (Голям подковонос) в границите на зона BG0000107 "Суха река"



Проектът се финансира от Европейския фонд за регионално развитие на Европейския съюз и от държавния бюджет на Република България чрез оперативна програма „Околна среда 2007 – 2013 г





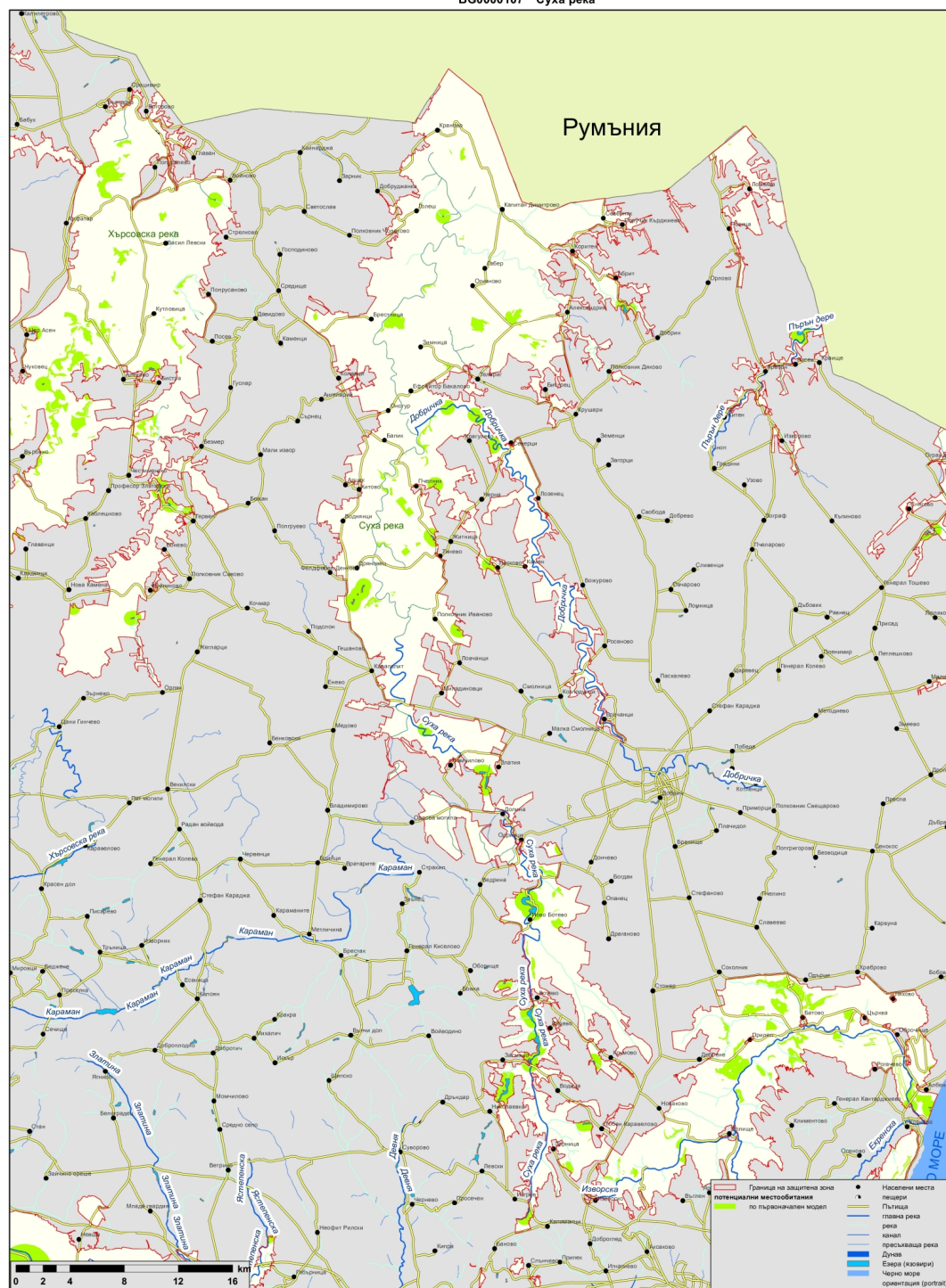
ЕВРОПЕЙСКИ СЪЮЗ  
Европейски фонд за регионално развитие  
Инициатива във вашето бъдеще

Проект: Картиране и определяне на природозащитното състояние на природни местообитания и видове – фаза Г  
Министерство на околната среда и водите Дирекция „Национална служба за защита на природата“



ОПЕРАТИВНА ПРОГРАМА  
„ОКОЛНА СРЕДА 2007–2013 г.“

Карта на потенциалните местообитания по дедуктивен модел на вида 1303 *Rhinolophus hipposideros* (Малък подковонос) в границите на зона BG0000107 "Суха река"



Проектът се финансира от Европейския фонд за регионално развитие на Европейския съюз и от държавния бюджет на Република България чрез оперативна програма „Околна среда 2007 – 2013 г.“

Карта на известните находища на вида 1303 *Rhinolophus hipposideros* (Малък подкованос) в границите на зона BG0000107 "Суха река"







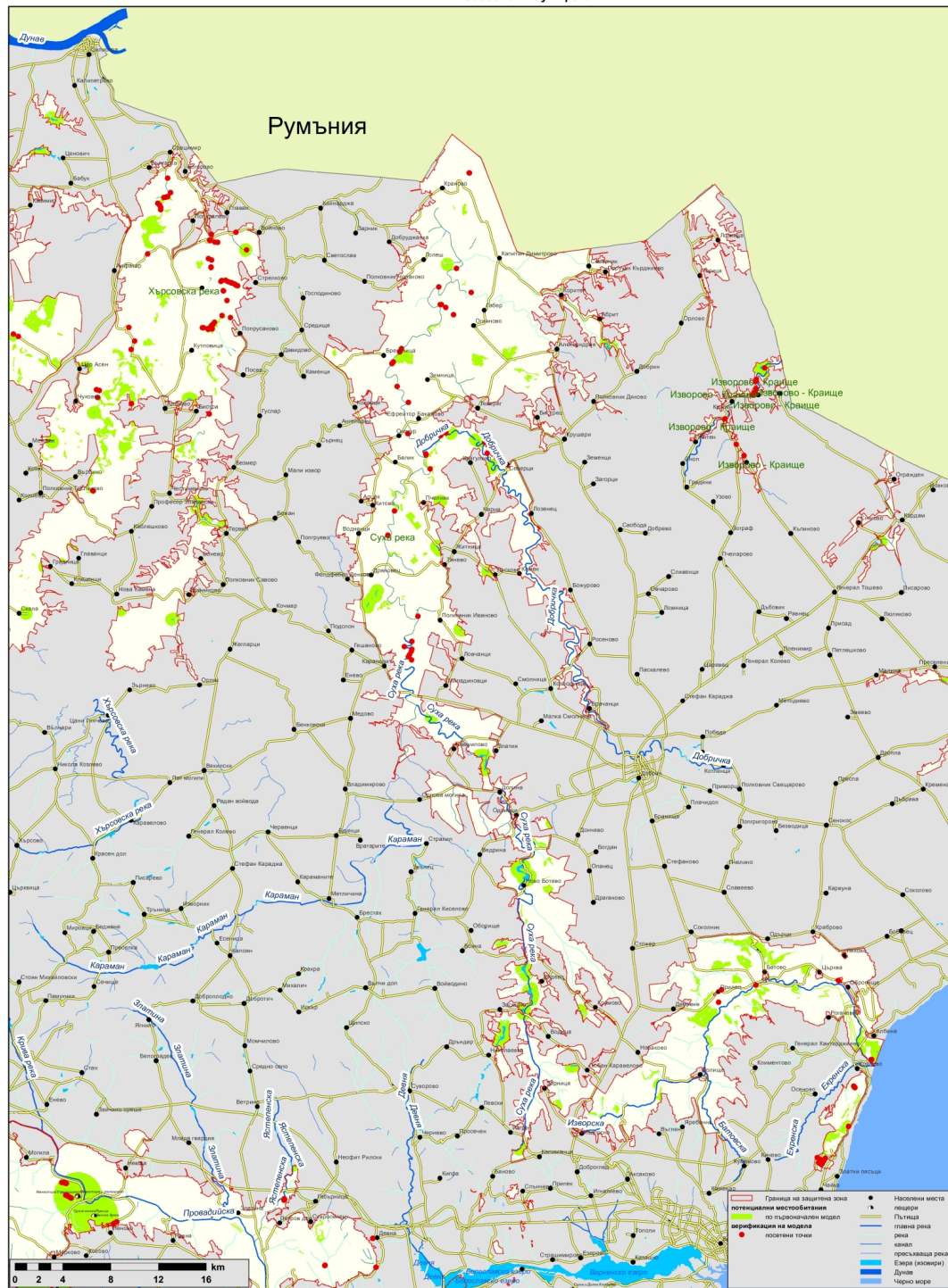
ЕВРОПЕЙСКИ СЪЮЗ  
Европейски фонд за регионално развитие  
Иницииране във вашето бъдеще

Проект "Картиране и определяне на природозащитното състояние на природни местообитания и видове – фаза Г"  
Министерство на околната среда и водите Дирекция "Национална служба за защита на природата"



ОПЕРАТИВНА ПРОГРАМА  
"ОКОЛНА СРЕДА 2007-2013 г."

Карта на потенциалните местообитания по дедуктивен модел на вида 1302 *Rhinolophus mehelyi* (Подковнонос на Мехели) в границите на зона BG0000107 "Суха река"



Проектът се финансира от Европейския фонд за регионално развитие на Европейския съюз и от държавния бюджет на Република България чрез оперативна програма "Околна среда 2007 – 2013 г."

Карта на потенциалните местообитания на вида 1302 *Rhinolophus mehelyi* (Подкованос на Мехели) в границите на зона BG0000570 "Изворово - Краище"

